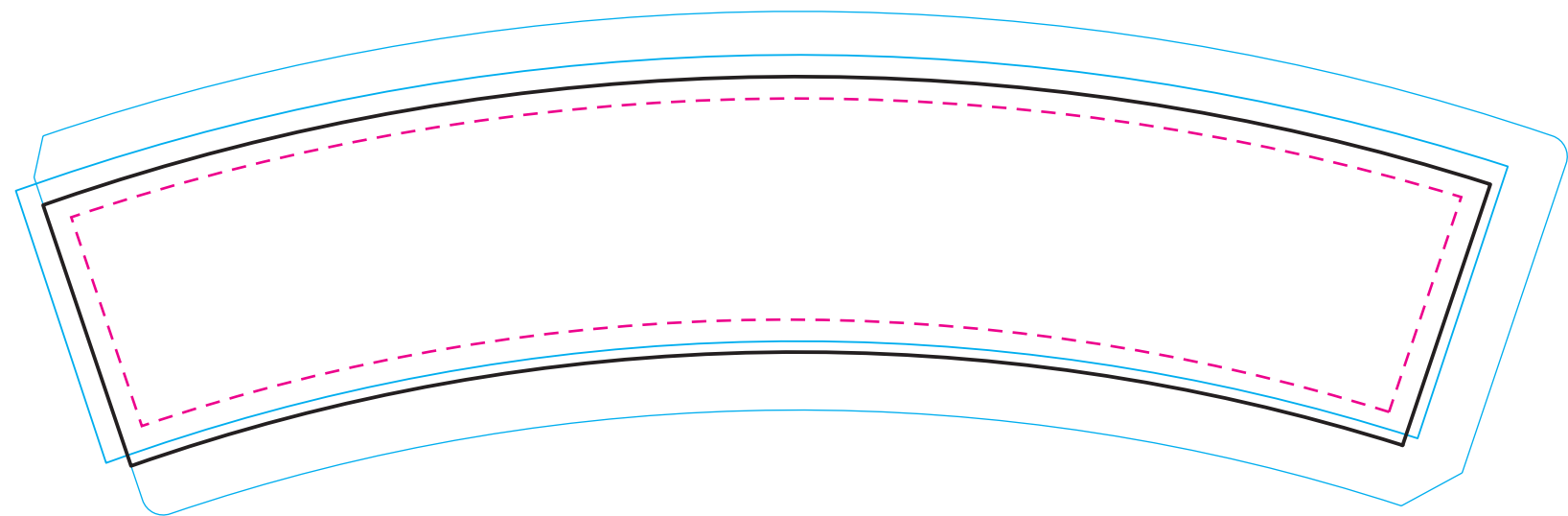
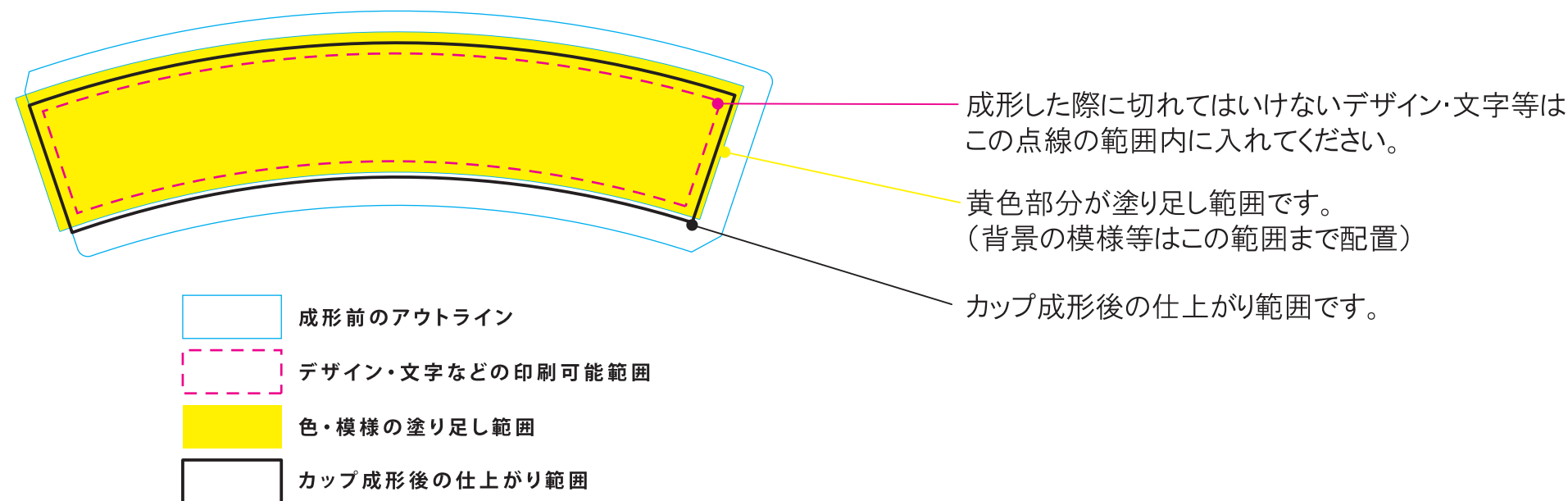


アイスクリームカップ Φ71×40テンプレート



印刷領域について



品名				
PANTONE	1	2		
No.	C	M	Y	K
CMYK				

PANTONE指定はカラーチップまたはWeb上のカラーチャートを参考に番号を記入して下さい。
(※Web上の色と印刷の仕上がりには若干差異が出ます。)



紙マークの印刷を推奨しています。
(上下の長さが印刷、刻印の場合8mm以上と決まっています。
縦横比は変更せずにご使用ください。)

アイス屋さんを救う!「すくうぷ」

SCUUP

woc-net.online

データ作成時の注意事項

※作成データの不備による印刷不良は、弊社では一切責任を負いかねます。

- 印刷方式はオフセット印刷(最大4色印刷)です。
- 特色の指定はPANTONEにてお願いします。
- 文字の大きさは6ポイント以上(ゴシック系)でお願いします。
(明朝系の文字は横線が細くかすれの原因となりますので、小さい文字等には使用しないでください。)
- 線の太さは0.2mm以上でお願いします。
- 半調指定は20%以上でお願いします。
- 絵柄・文字等は赤い点線の範囲内にレイアウトをお願いします。
(成形ズレによって柄・文字が切れないようにするため)

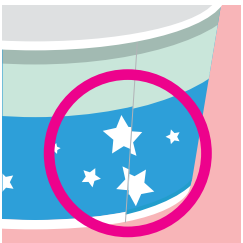
仕上がりに関する注意事項

※こちらの内容にご同意いただいた上での進行をお願いします。

- 1 背景に色をつけたりベタ塗りする場合、
カップの下に2mm程度余白が出ます。



- 2 カップを成形した際に、のりしろの重なりと、
つなぎ目のズレが1~3mmの差が生じます。



- 3 白色は印刷できません

- 4 内側・底・ふちには印刷できません

- 5 二次元バーコードやJANバーコードなど、
読み取り機能用の要素を配置する場合は、ワープをかけないでください。
また、読み取り可能な最小サイズを確認した上で、
事前に試しプリントをして読み取りの確認をしてください。
※視認性・読み取り可否に関して当社では一切の責任を負いかねます。